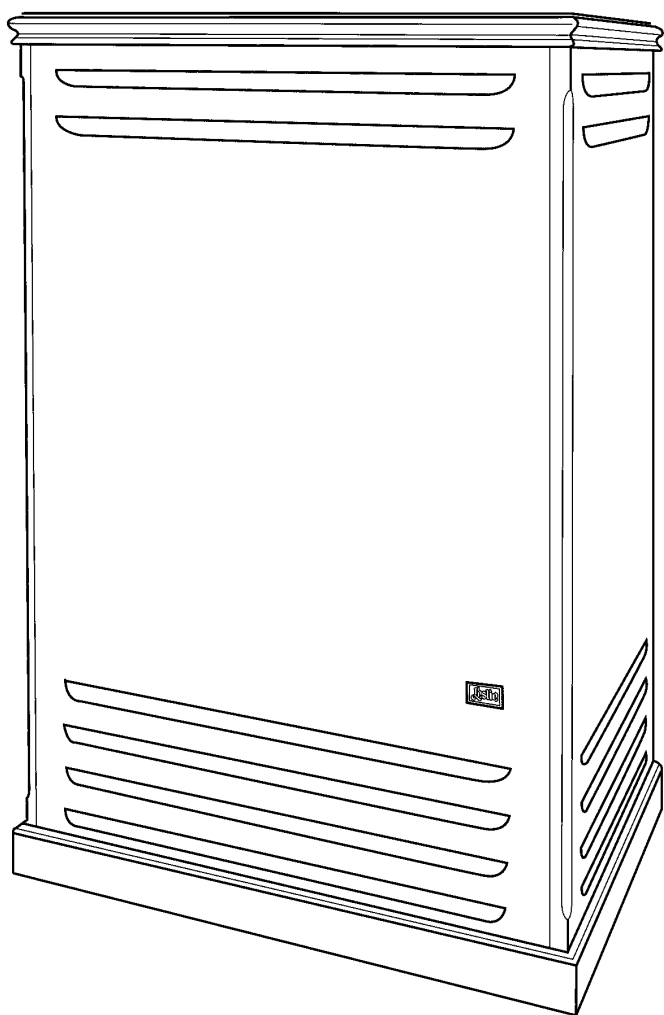


Leslie®

SPEAKERS

Innovative Sound Systems



この度は、レスリースピーカー 122XB をお買いあげいただきまして、誠にありがとうございます。

122XB は 3 モードのホーン/ドラムローターと 40W の真空管アンプを内蔵した、1 チャンネルタイプのトーンキャビネットです。

本製品を末永く、そして安全にご使用いただくため、この取扱説明書をよくお読みください。お読みになった取扱説明書は、大切に保管してください。

Model 122XB



取扱説明書



インターネットでスズキホームページをご覧ください。

安全上のご注意

- ご使用になる前に、この「安全上のご注意」をよくお読みの上、正しくお使い下さい。
- お読みになった後は、必ず保存して下さい。
- ここに示した注意事項は、安全に関する重要な内容を記載していますので、下記の指示を必ず守って下さい。
- 本書では、危険や損害の程度を次の区分で表示し、説明しています。

	警告	この表示内容を無視した取り扱いをすると、死亡や重傷を負う可能性が想定されます。
	注意	この表示内容を無視した取り扱いをすると、傷害を負う可能性または物的障害が発生する可能性が想定されます。

警告



電源は必ず交流 100V でご使用ください

交流 100V 以外の電圧でご使用になると、火災や感電の恐れがあります。



異常を感じたら電源を切ってください

万一異臭や発熱などの異常を感じたときは、電源を切り電源プラグをコンセントから抜いて、お買いあげ販売店やスズキ各営業所にご連絡ください。

異常状態でのご使用は火災・感電の原因となります。



異物が入ったときは、電源プラグを抜いてください

製品に異物（硬貨や針金）や液体（水やジュースなど）を入れないようにしてください。

故障の原因となるだけでなく、感電の恐れがあり大変危険です。

万一、異物が内部に入ったときは直ちに電源を切り、電源プラグをコンセントから抜いて、お買いあげ販売店または各営業所にご連絡ください。



改造・分解は危険です

改造や分解はしないでください。故障の原因となるだけでなく、感電の恐れがあり大変危険です。



真空管に触れないでください

本機の動作中、真空管には触れないでください。高温により、火傷の恐れがあり大変危険です。



濡れた手で触れないでください

濡れた手で電源プラグ・コード及び本体に触れないでください。故障の原因となるだけでなく、感電の恐れがあり大変危険です。



湿気の多い場所は避けてください

水分や湿気の多い場所では絶対に使用・保管しないでください。故障の原因となるだけでなく、感電の恐れがあり大変危険です。



ほこりの多い場所は避けてください

ほこりの多い場所での使用は避けてください。故障や発火の原因になることがあります。

また電源プラグにほこりが付いている場合、そのまま使用すると感電などの原因となりますので、ほこりを拭き取ってからご使用ください。



次のような場合は直ちに電源を切って電源プラグをコンセントから抜き、お買いあげ販売店または各営業所にご連絡ください。

- 電源コードやプラグが破損したとき
- 異物や液体が中に入ったとき
- 機器が雨その他で濡れたとき
- 機器に異常が発生したとき

注意



熱くなる場所を避けてください

自動車の中や暖房器具のすぐ近くなど、極端に熱くなるところでの使用、保管は避けてください。変形・故障の原因になることがあります。



放熱を妨げないでください

設置時は放熱を良くするために、背面と壁や他の機器との間に 20cm 以上のすき間をあけてください。放熱が不十分だと内部に熱がこもり、火災の原因となることがあります。



衝撃を与えないでください

製品をぶつけたり、落としたりしないでください。製品に傷を付けるだけではなく故障の原因になります。



製品の上に乗ったり、重い物を乗せたりしないでください

製品が破損する原因にもなりますし、製品が転倒したりしてお客様がケガをする危険性があります。



不安定な場所に置かないでください

製品を不安定な場所に置かないでください。転倒・落下してお客様がケガをする危険性があります。



移動の際には接続ケーブルをすべて外してください

移動させるときは電源プラグ接続ケーブルはすべて外してください。コードが傷つき、火災や漏電の原因となることがあります。



移動の際には倒さないでください

移動の際には製品を直立させてください。製品を横倒しにしたり、逆さまにしたりしないでください。故障の原因になります。



使わないときは電源プラグを抜いてください

ご使用の後は楽器の電源スイッチを切ってください。長時間使用しないときや落雷の恐れがある場合は、製品保護のためコンセントから電源プラグを抜いてください。



コードは引っ張らないでください

電源コードの上に物を置いたり、引っ張ったりしないでください。

また電源プラグをコンセントから抜くときは電源コードだけではなく、必ず電源プラグを持って引き抜いてください。電源コードが傷つき、感電などの原因になり大変危険です。



お手入れは柔らかい布で

お手入れは柔らかい布でから拭きしてください。アルコール・シンナー・ベンジン等は製品を傷めますので絶対に使用しないでください。



接続時は電源を切って

各機器との接続時は、接続する全ての機器の電源を切ってください。それぞれの機器の取扱説明書に従い、指定のコードを使用して接続してください。

電源を入れる前に音量（ボリューム）を最小にしてください。突然大きな音が出て聴覚障害を引き起こす恐れがあります。



歪ませないで

スピーカーを音が歪んだ状態では、使わないでください。スピーカーが発熱し、火災の原因となることがあります。



大音量に注意

不快に感じるような大音量では、使用しないでください。この機器は大音量での使用により、聴覚障害を引き起こす恐れがあります。

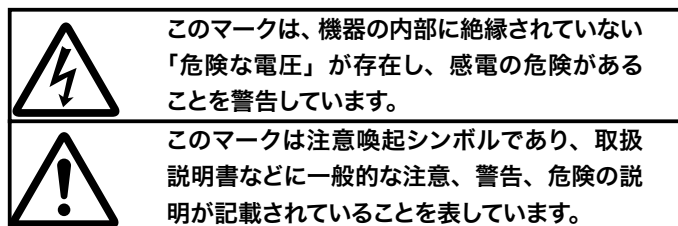
この機器に表示されているマークには、次のような意味があります。



注意：感電の恐れありキャビネットをあけるな

ATTENTION: RISQUE DE CHOC ELECTRIQUE NE PAS OUVRIER
WARNING:

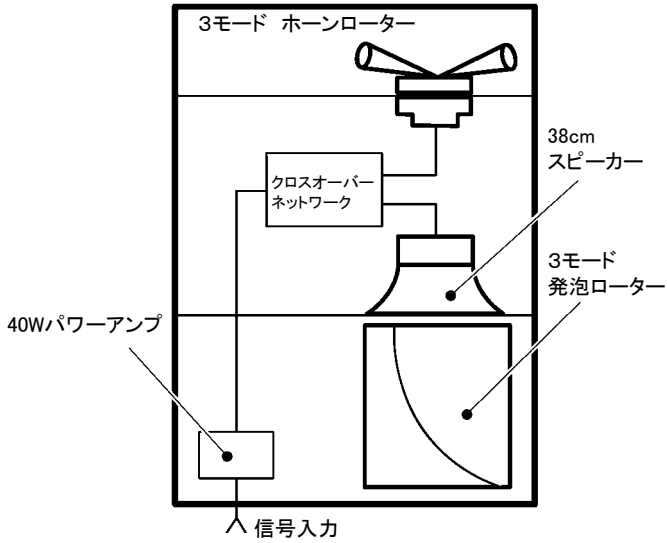
TO REDUCE THE RISK OF FIRE OR ELECTRIC SHOCK,
DO NOT EXPOSE THIS APPLIANCE TO RAIN OR MOISTURE.



このマークは、機器の内部に絶縁されていない「危険な電圧」が存在し、感電の危険があることを警告しています。

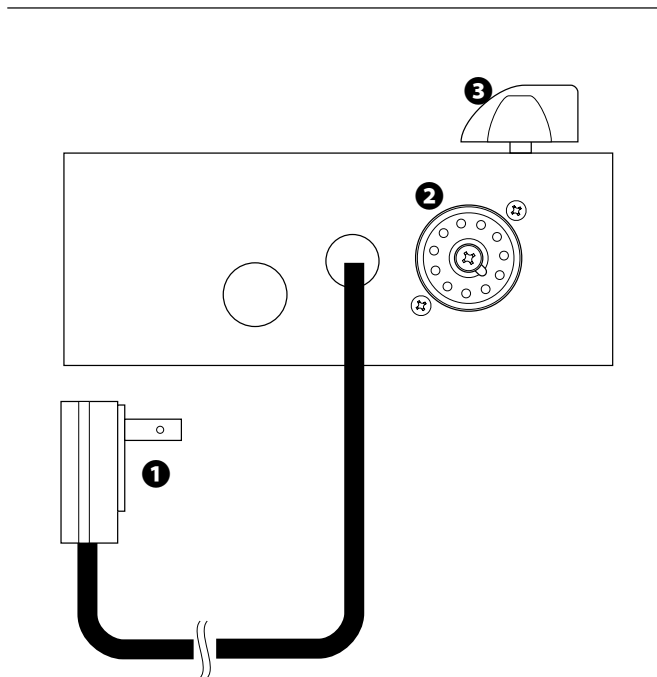
このマークは注意喚起シンボルであり、取扱説明書などに一般的な注意、警告、危険の説明が記載されていることを表しています。

本機の特長



- ・ 回転するサウンドを演出するレスリースピーカーのスタンダードモデル。
- ・ 1チャンネル（ロータリーチャンネルのみ）仕様。
- ・ 2ローターを搭載。高音域はコンプレッションドライバーによって駆動されるホーンローター、低音域は38cm ウーファーによって駆動されるドラムローターによって、全音域を広がりのある回転感で包囲。
- ・ ローターはファースト（トレモロ）、スロー（コラール）、ストップ（ブレイク）の3モード。
- ・ 6550 出力管を2本使用した40W パワーアンプを搭載。ファットでウォームなサウンドを提供。

各部の名称と働き



① ACコード

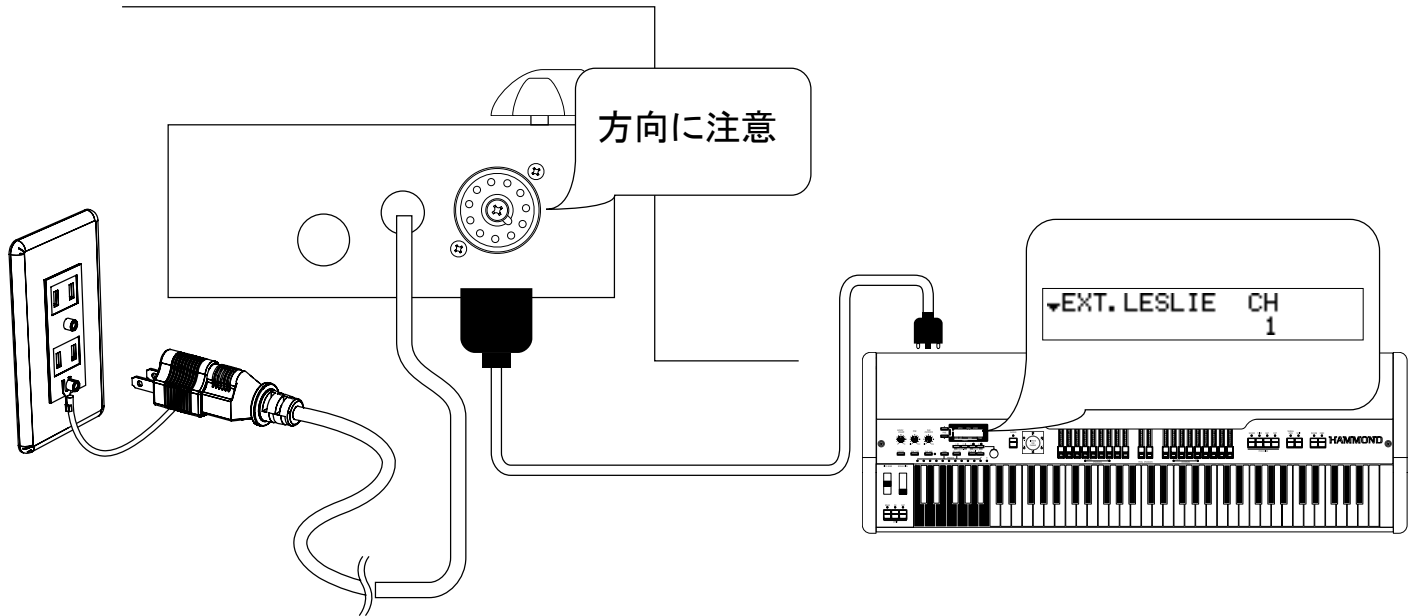
本機に電源を供給します。AC100V 50/60Hzのコンセントへ差し込みます。

② 11ピンソケット

11ピン仕様の楽器を接続するための入力端子です。

③ ボリューム VOLUMEつまみ

本機の音量を調節します。



1. 楽器の電源が切れていることを確認します。
2. 本機付属のレスリーケーブル（オス側）を、コネクター中心部の突起を合わせて楽器の 11 ピンソケットへ差し込みます。
 注意： 故障の原因になりますので、誤った向きで無理に差し込まないようにご注意ください。
3. レスリーケーブル（メス側）を、コネクター中心部の突起を合わせて本機の 11 ピンソケットへ差し込みます。
4. 楽器の電源を入れます。すると本機の電源が自動的に入ります。
 MEMO: 真空管回路を使用しているため、音が出るには 10 ~ 20 秒程度かかります。
5. 楽器の音量つまみを使用する最大音量に設定し、音を出します。その状態で本機の音がバリバリと歪まないよう、本機の VOLUME つまみを設定します。この作業は二人で行うと容易です。
 注意： 本機に搭載された真空管の寿命を縮める原因になりますので、本機を歪ませないようにご注意ください。
6. 楽器のレスリーコントロールを操作し、スロー、ファースト、ブレイクが正常に行えることを確認します。
 MEMO: ブレイクを正常に行えるようにするため、ハモンド XK-3 など楽器にレスリーチャンネルの設定がある場合、チャンネルは「1」に設定してください。

⚠️ 注意

この製品は、アース線の使用を前提として設計されています。感電と機器の損傷を防ぐため、AC コードにはアース端子が付いています。AC コンセントにプラグを差し込むときは、アース端子を接続してください。なお、接続方法が分からないときは、最寄りの鈴木楽器販売へご相談ください。

楽器の電源スイッチが OFF の状態でも微電流が流れています。長時間使用しないときは必ず AC コードを AC コンセントから抜いてください。

形式

1チャンネル（ロータリーチャンネルのみ）

アンプ出力

40W RMS

スピーカーロータリー・ホーンドライバー
コンプレッション・ドライバー

ウーファー

38cm コーン型

パワーアンプ

真空管 6550×2、12AU7×1

コントロール

ボリューム

モーター

AC サーボモーター

接続端子

レスリー 11 ピンソケット

消費電力

AC100V 50/60Hz

220W

寸法

74.5(W)×52.5(D)×105.5(H)cm

重量

70kg

付属品

11 ピンレスリーケーブル（9m）

3P-2P 変換アダプター

この商品には保証書を別途添付しております。保証書は販売店でお渡ししますので、所定の事項の記入後、記載内容をご確認の上大切に保管して下さい。

保証書の記載内容によりお買い上げ販売店が修理いたします。その他、詳細は保証書をご覧ください。

保証期間が切れましても、修理によって機能が維持できる場合はお客様のご要望により有料修理いたします。

アフターサービスについてご不明の場合は、お買い上げの販売店またはもよりの営業所にお問い合わせ下さい。

株式会社 鈴木楽器製作所

〒430-0852 静岡県浜松市中区領家2-25-12 ☎(053)461-2325

