

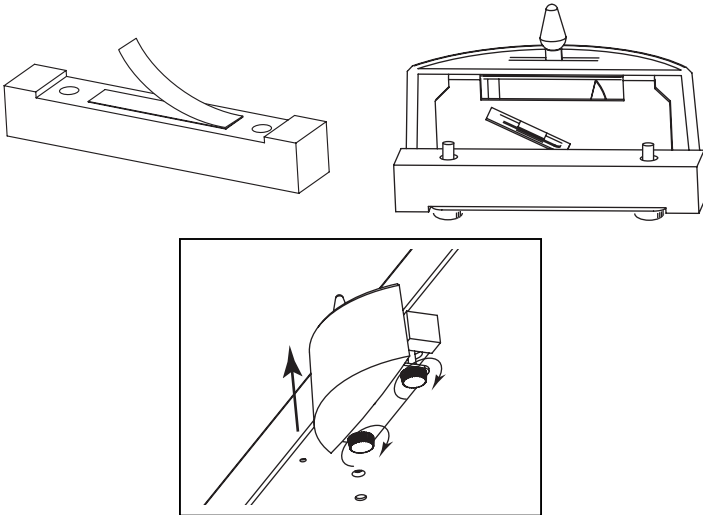
Thank you and congratulations on your purchase of the Hammond CU-1 Leslie switch. The lever switch on the "Half-Moon" shaped CU-1 unit is used to control the Leslie effects just like on the original B-3. Please read the installation instructions carefully before you install the CU-1.

Purchased items:
 CU-1 unit
 (w/2 Thumb screws) 1
 Spacer 1

Attaching the CU-1 to the XK-3/3C



For your safety, please operate your Hammond product on a level, stable surface.



1. Attaching the CU-1 unit.

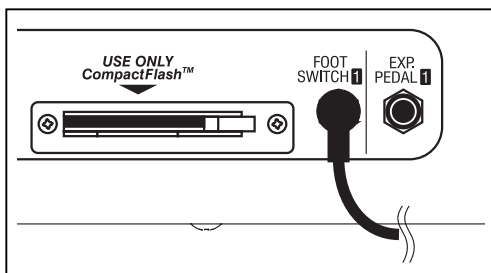
- ◆ Remove the protective paper from the adhesive tape on the spacer, and attach the spacer to the CU-1 unit as shown above.
- ◆ No spacer is needed for mounting the CU-1 Unit on the Lower Keyboard Unit XLK-3.
- ◆ The CU-1 can be mounted to the front rail of the XK-3/3C in two different locations. Choose the location that is most comfortable to you.
- ◆ Line up the screws attached to the CU-1 unit with the pair of chosen holes located on the bottom side of the XK-3/3C's front rail and securely tighten these screws.

NOTE: Do not place the XK-3/3C with the CU-1 unit attached onto a flat desk type surface. Since the CU-1 extends past the bottom of the XK-3/3C, the CU-1 unit and front rail of the XK-3/3C could be seriously damaged.

NOTE: Before placing your XK-3/3C into an ATA keyboard type case, make sure you remove the CU-1 unit first.

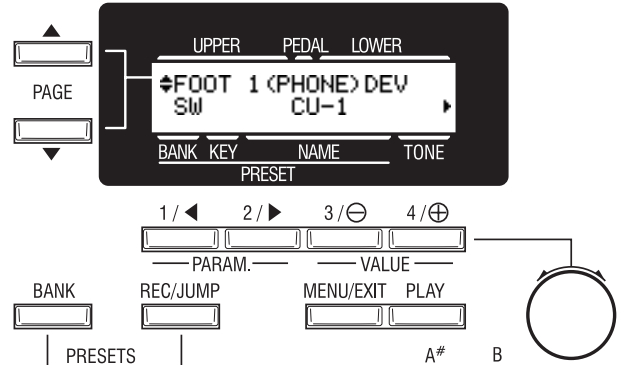
2. Connecting to XK-3/3C

Insert the plug on the CU-1 unit into the jack located on the rear of the XK-3/3C labeled "Foot Switch 1".



For other compatible model, see owner's manual of your instrument which attach the CU-1 for detail.

Setting up the XK-3/3C



1. Go to the foot switch page.

Turn on the XK-3/3C, touch the [MENU], [4]Control and choose the "FOOT SW" page using [PAGE] buttons.

2. Set the device for CU-1.

Select "CU-1" using [VALUE] buttons.

This setting is memorized when you turn off the power.

For other compatible model, see owner's manual of your instrument how to set up the CU-1.

Playing with your CU-1 Switch



◆ CHORALE:

The Leslie's rotation speed is slow.

◆ TREMOLO:

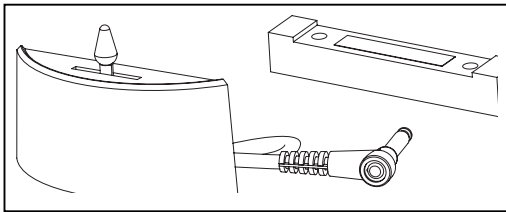
The Leslie's rotation speed is fast.

◆ STOP:

In this position, the Leslie is not rotating. It takes a few seconds for the Leslie to completely stop rotating when switched from either the Choral or Tremolo positions. You can choose the Brake button while the Leslie is in the Off position. The "Brake" effect gets the sound of a stopped rotor or you make select "Through" which by-passes the Leslie effect.

NOTE: On newer Hammond products, the speeds of the Leslie can also be selected by means of a kick switch on the expression pedal or a switch button on the product itself. Thus the selected speed on the CU-1 unit may occasionally not match the action speed (slow-fast-off) of the Leslie. If this occurs, simply move the lever switch on the CU-1 to the adjacent position and the actual rotor speed will then match the CU-1 selection.

Manufacturer:
 SUZUKI MUSICAL INSTRUMENT MFG. CO., LTD.
 25-12, Ryoke 2 Chome, Naka-ku,
 Hamamatsu 430-0852 (Shizuoka)
 JAPAN



お買い求めいただきまして誠にありがとうございます。CU-1はレスリー効果の切り替えをオリジナル B-3と同じレバー操作で行うための「ハーフムーン」シェイプのレスリースイッチです。B-3の演奏テクニックをXK-3/3Cでも可能にします。ご使用前に、この取扱説明書を必ずお読みください。

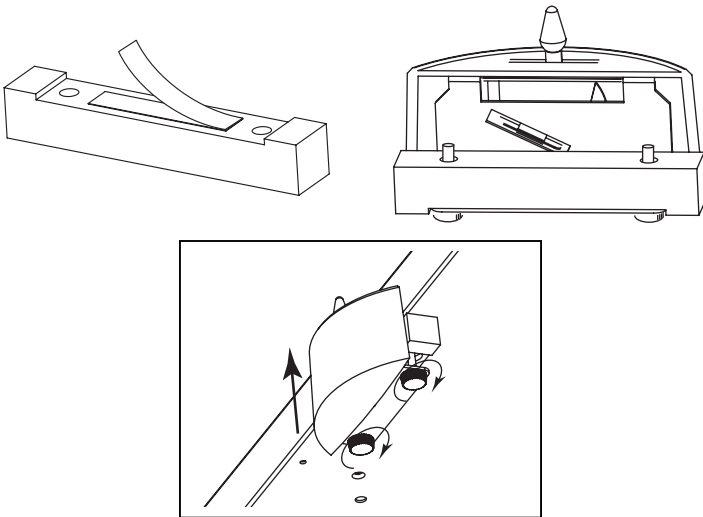
製品内容

CU-1 本体
 (つまみネジ 2 個付) 1
 スペーサー 1

XK-3/3C への取り付けかた



安全のため、かならず安定した場所で作業を行ってください。



1. CU-1 本体の取り付け

図を参考に取り付けを行ってください。

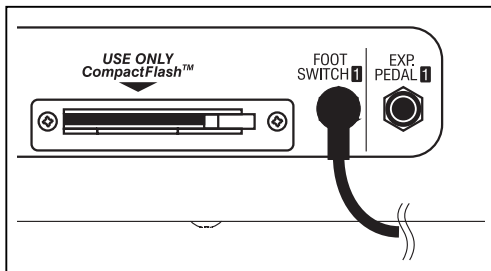
- スペーサーの両面テープに付いている保護紙をはがし、CU-1 本体と接着します。
- 下鍵盤ユニット XLK-3 に本機を取り付ける場合は、スペーサーは使用しません。
- XK-3/3C の底面手前側には CU-1 取り付け用の穴が 3 個あり、取り付け位置を 2ヶ所から選べるようになっています。
- 取り付け位置を決めたら、つまみネジをしっかりと締めます。

NOTE: 取り付け後は CU-1 本体が XK-3/3C の底面に対して出っ張るため、楽器を直接机などの上に置くことはできません。机を傷つけたり、本体が破損する恐れがあります。

NOTE: XK-3/3C を専用ハードケース HC-300 へ収納される場合は、必ず本機を取り外してください。

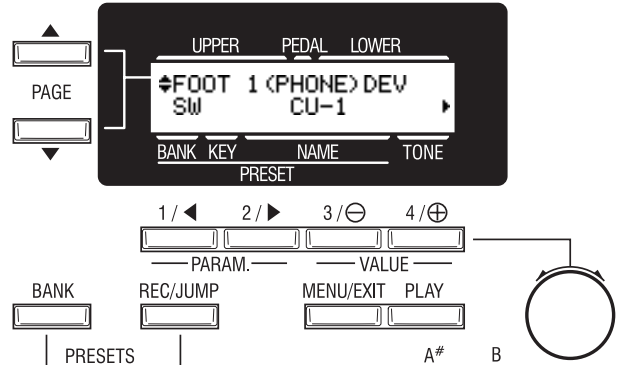
2. XK-3/3C への接続

CU-1 本体から出ているコードを XK-3/3C の「FOOT SWITCH 1」ジャックへ差し込みます。



その他の対応機種で CU-1 をお使いになる場合は、お手持ちの楽器の取扱説明書をご覧ください。

XK-3/3C の設定のしかた



1. フットスイッチ設定画面へ行く

XK-3/3C の電源を入れ、[MENU] → [4]CONTROL と操作し、[PAGE] ボタンで「FOOT SW」ページを選びます。

2. CU-1 に設定する

[VALUE] ボタンで「CU-1」を選びます。

電源を切っても、この設定は記憶されています。

その他の対応機種で CU-1 をご使用の場合は、お手持ちの楽器の取扱説明書を参照して設定を行ってください。

CU-1 を使って演奏する



• CHORALE

レスリーオン、スロー状態になります。

• TREMOLO

レスリーオン、ファースト状態になります。

• STOP

レスリーオフ状態になります。スロー←→ファースト状態の移行をスムーズに行うため、この位置にしてから実際にレスリーオフになるには約 1 秒かかります。

また、この状態でブレイク(停止したローターのサウンドを得る)か、スルー(レスリー効果をバイパスする)かは、XK-3/3C の [BRAKE] ボタンで選びます。

NOTE: レスリー効果は CU-1 の操作以外にも様々な方法で状態を変化させられるため、実際の状態と CU-1 のレバー位置とが異なってしまうことがあります。このような場合には、CU-1 のレバーを一旦現在とは異なる位置に動かしてください。レバー位置と状態が一致します。

株式会社 鈴木楽器製作所

〒430-0852 静岡県浜松市中区領家 2-25-12

TEL 053-461-2325