

スズキバスブロックバー取扱説明書

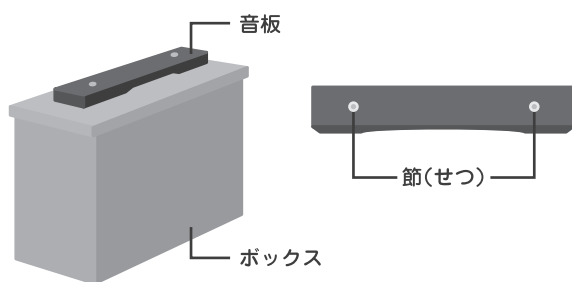
この度はスズキバスブロックバーをお買い上げいただきまして誠にありがとうございます。本製品を末永く安全にお使いいただくため、この取扱説明書を必ずお読みください。お読みになった取扱説明書はなくさないよう大切に保管してください。

⚠ 使用上の注意

🚫 禁止事項 ⚠ 注意喚起事項

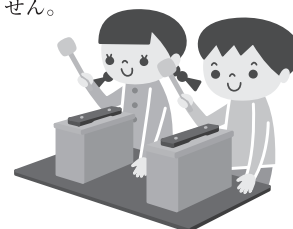
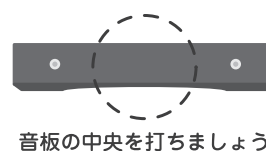
- 音板の下に手や足、物などを入れないでください**
 音板の下に手や足を入れて遊んだり、物を入れたりすると製品を傷めるだけでなく、思わぬ事故の原因となります。
- 引きずったり倒したりしないでください**
 本製品を引きずったり倒したりすると製品を傷めるだけでなく、フェルト足が外れて床を傷つける恐れがあります。
- 改造・分解しないでください**
 本製品を改造・分解すると製品が破損する原因となります。
- 衝撃を与えないでください**
 本製品に落下、転倒などの衝撃を与えないでください。製品を傷めるだけでなく、思わぬ事故の原因となります。
- 硬いもので叩かないでください**
 本製品を硬いものや先のとがったもので叩くと製品が破損する恐れがあります。
- 本製品を演奏目的以外に使用しないでください**
 本製品の上に立ち上がる、踏み台にするなど演奏目的以外に使用すると製品を傷めるだけでなく、思わぬ事故の原因となります。
- 本製品の上に乗らないでください**
 音板の中央部は調律されて薄くなっています。必要以上の力で叩いたり、上に乗ったりすると製品が破損する恐れがあります。
- 音板を持って持ち上げないでください**
 音板を持って持ち上げると落下や転倒など、思わぬ事故の原因となります。本製品を移動するときはボックスを持って持ち上げてください。
- 湿度の多い場所や熱くなる場所、また急激な湿度・温度の変化する場所で使用・保管しないでください**
 本製品は木材を使用しています。湿度、温度が極端に高い場所での使用・保管や、エアコンなどによる急激な湿度・温度の変化は製品を傷める原因となります。直射日光のあたらない風通しの良い場所で使用・保管してください。
- 水平で十分な広さがある場所で使用してください**
 床が傾いている場所や狭い場所での使用は、本製品の設置が不安定になり、転倒や落下など思わぬ事故の原因となります。
- お手入れはやわらかい布で乾拭きしてください**
 アルコール・シンナー・ベンジンなどの薬品や溶剤は製品を傷めますので、絶対に使用しないでください。

■ 各部の名称



■ 演奏方法

音板を上にして、水平で十分な広さがある机や床の上に設置しましょう。付属のマレットで、音板の中央を打って演奏します。節(せつ)の近くは良い音がでません。



■ 仕様

品番	SBCX-80C	SBCX-80D	SBCX-80E	SBCX-70F	SBCX-70G	SBCX-70A	SBCX-70B	SBCX-70C
音名	C(C16)	D(D18)	E(E20)	F(F21)	G(G23)	A(A25)	B(B27)	c(C28)
寸法	22×64×35cm	22×64×35cm	22×64×35cm	18×54×27.5cm	18×54×27.5cm	18×54×27.5cm	18×54×27.5cm	18×54×27.5cm
重量	6.1kg	5.9kg	5.8kg	3.6kg	3.5kg	3.5kg	3.4kg	3.4kg
材質	高級ウッド材(音板)・シナ化粧合板(ボックス)							
付属品	マレット(VMM-301)							

SUZUKI Bass block bar Handling Instruction

We would like to thank you for purchasing the Suzuki Bass block bar. For your safety and long term use of the Bass block bar, please read and follow the Handling Instruction.



Instructions and directions for use



Prohibitions



Attention



Please do not put the hand, leg or any objects under the bar.

This will not only damage the products but also may cause accident.



Please do not alter or disassemble the product.

This may result in product damage.



Please do not hit the product with hard object.

It may result in product damage when hitting with hard or pointed object.



Please do not get on top of the product.

The center part of the tone bar is tuned and formed in thinned thickness. It may result in product damage when hitting it more than necessary, or getting on the top of it.



Please do not use or store this product in high-humidity or high temperatures place, and also under the circumstances of sudden change in temperature and humidity.

This product is using wood. Using or storing in high-humidity or high temperatures place, and also under the circumstances of sudden change in temperature and humidity like using air conditioner may result in product damage. Please use and store it in an area out of direct sunlight and well-ventilated.



Please do not drag or lay the product.

This may result in not only product damage but also damage the floor by coming off the felt on the foot.



Please do not shock the product.

Giving the falling and turnover impact will not only damage the products but also may cause accident.



Please do not use the product for any purpose other than the musical performance.

Standing on the product or using it as a stepstool will not only damage the products but also may cause accident.



Please do not lift the product with the tone bar in hand.

This may cause accident such as falling and turnover. Please hold the box in hands and lift it when moving it.



Please use this product in level and wide place.

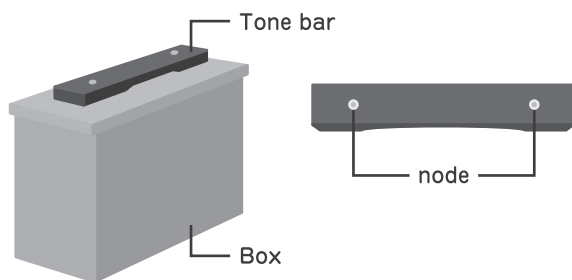
Using this product on sloped floor or in narrow place makes the setting condition unstable and cause accident such as falling and turnover.



Please clean this product with a soft cloth.

Please do not use chemicals or solvents such as alcohol, thinner or benzene. It will damage the product.

Names of parts

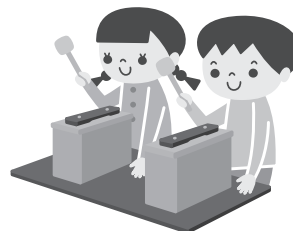


Playing method

Please put the product in level and wide place with the tone bar up. Please beat on the middle of tone bar with mallet that accompanies this product. The part around node will not produce the good sound.



Beat on the middle of the tone bar.



Specification

Model	SBCX-80C	SBCX-80D	SBCX-80E	SBCX-70F	SBCX-70G	SBCX-70A	SBCX-70B	SBCX-70C
Pitch name	C(C16)	D(D18)	E(E20)	F(F21)	G(G23)	A(A25)	B(B27)	c(C28)
Size	22×64×35cm	22×64×35cm	22×64×35cm	18×54×27.5cm	18×54×27.5cm	18×54×27.5cm	18×54×27.5cm	18×54×27.5cm
Weight	6.1kg	5.9kg	5.8kg	3.6kg	3.5kg	3.5kg	3.4kg	3.4kg
Material	High quality wood (tone bar) · Linden decorative plywood (box)							
Accessories	Mallet(VMM-301)							