

# SUZUKI 複音ハーモニカの特徴 SUZUKI TREMOLO HARMONICAS

複音ハーモニカはトレモロのついた美しい響を持つため別名トレモロ・ハーモニカとも呼びます。上下2列の同音のリードが微妙なピッチで調律され柔らかい音を作り出します。

## ⚠ 注意

### 演奏の前に

手を洗い、口をきれいにすすぎましょう。

### 上を向いて演奏しないで

上を向いて演奏しないでください。万一リードが折れたとき、口の中に入る恐れがあります。

### 異物を入れないで

吹口やすき間に異物を入れないでください。故障・破損の原因になります。

シンナーやベンジンでふかないでシンナーやベンジンなどでハーモニカをふかないでください。変形・破損の原因になります。

### ハーモニカを振り回さないで

ハーモニカを振り回さないでください。顔などに当たるとケガをする恐れがあります。

### カバーを強く押さないで

カバーを強く押ししたり、かんだりしないでください。変形・破損の原因になります。また、変形してできたすき間に唇や舌などが入ると思わぬケガをする恐れがあります。

### 熱くなる場所はさけて

車の中やストーブのすぐ近く、日ざしの強いところにおかないでください。変形・破損の原因になります。

### 演奏のあとは

穴を下に向けて軽く振り、たまった水を抜きましょう。やわらかい布できれいにふきましょう。

Dual hole harmonica creates a beautiful tremolo sound, therefore it is called "Tremolo harmonica". The dual reeds at the same note are made slightly different tuning which produce soft tremolo sound.

## ⚠ CAUTION

### Before playing

Clean your hands and mouth.

### Don't lift your chin when you play the harmonica.

You may accidentally swallow broken reeds.

### Don't insert any foreign objects into the harmonica via holes.

This could cause damage.

### Don't wipe your harmonica with thinner or benzine.

This could cause damage to the outer cover.

### Don't swing your harmonica around.

You may hurt yourself or your friends.

### Don't grip the cover too tightly.

You may bend the outer cover and damage the harmonica.

### Keep your harmonica away from heat.

Don't leave your harmonica near a source of heat such as an oven, or under intense sunlight. This could cause damage to the harmonica.

### After playing

Shake your harmonica to release the water inside, and wipe with a soft cloth.

## 特徴

### ① 吹きやすい、くわえやすい

SUZUKI複音ハーモニカは演奏者のことを考え、楽な吹き口の移動ができるよう、又、くわえやすい設計にしています。

### ② 安定した音程

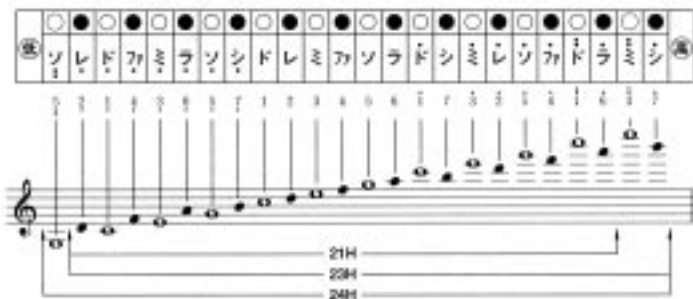
複音ハーモニカはいろいろな奏法で演奏ができます。例えば、マンドリン奏法、バイオリン奏法、ベース奏法等。これらの奏法も安定した音程をもつSUZUKI複音ハーモニカの美しい音があってはじめて生きてきます。

### ③ 幅広いジャンルの演奏が可能

SUZUKI複音ハーモニカは長調12調子、短調12調子の合計24調子が揃っています。だから、童謡から演歌・ナツメロ・ポップスまで、また世界の音楽も思いのままに演奏できます。

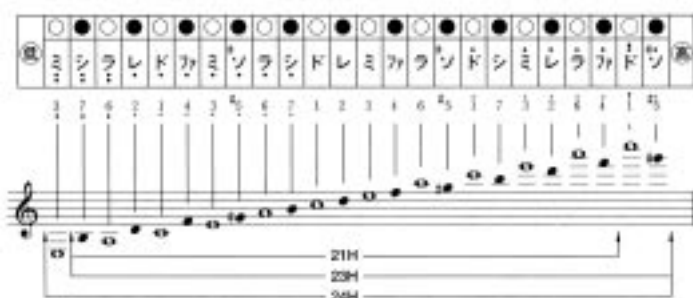
#### 音配列 (複音ハーモニカ) C調

= 吹音 = 吸音



#### 音配列 (複音ハーモニカ) Am調

= 吹音 = 吸音



## FEATURE

### Easy to play and fit to your mouth.

SUZUKI Tremolo harmonicas are designed for players. It is able to move your mouth smoothly and very easy to play.

### Stable tune.

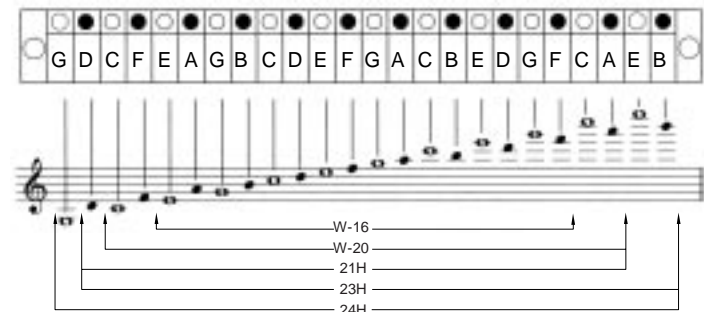
Tremolo harmonica is played by several playing method, for example, mandolin playing method, violin playing method, bass playing method, etc. It is able to play those methods better by the stable tuned Suzuki tremolo harmonicas.

### Wide range of keys

Suzuki tremolo harmonica has 12 major and 12 minor keys. (Not all of models). Therefore, you can enjoy all the music in the world from children's song to popular music.

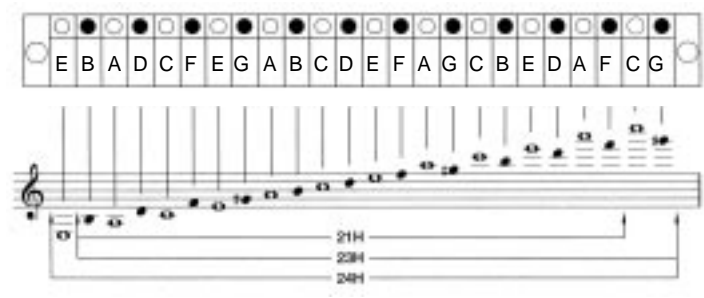
#### Range (Tremolo harmonica) Key of C

= Blow = Draw



#### Range (Tremolo harmonica) Key of Am

= Blow = Draw



株式会社 鈴木楽器製作所

〒430-0852 浜松市領家2-25-12 TEL (053) 461-2325(代)

SUZUKI MUSICAL INST. MFG. CO., LTD

2-25-12 Ryoke Hamamatsu Japan



<http://www.suzuki-music.co.jp/>

インターネットでスズキホームページをご覧ください。

1011-5B-TYP-MM-067-C