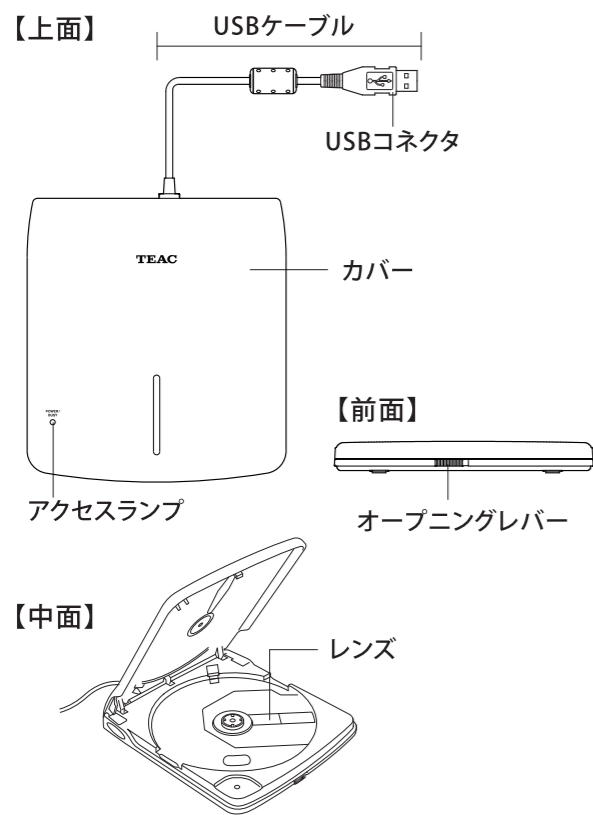


各部の名称・仕様



各部の名称

<USBケーブル>

本製品をMT-90Uに接続するためのUSBケーブルです。先端のUSBコネクタをMT-90UのUSB端子に接続します。

<カバー>

オープニングレバーを右にスライドするとカバーが開き、内部にCDをセットできます。開いたカバーは、上から押さえると「カチッ」と閉まります。CDの回転中にカバーを開けるとCDの回転が徐々に止まります。製品やCDの破損、またケガの恐れがありますので、CD回転中はCDに触れないでください。回転が完全に止まってからCDを取り出してください。

<アクセスランプ>

本製品に電源が入っている状態で点灯します。起動時やCDの読み込み中は点滅します。

<オープニングレバー>

レバーを右にスライドするとカバーが開きます。

<レンズ>

レンズでCDを読み取ります。

仕様

電源入力	: +5V(±5%)USBバスパワー
消費電力	: 約4W
寸法	: 幅132.8×高さ15×奥行145mm
USBケーブル長さ	: 39cm(USBコネクタ含む)
重量	: 260g
読み込み速度	: CD-ROM(Model1) 最大24倍速
インターフェース	: USB2.0/1.1
データ転送速度	: USB2.0 : 480Mbps / USB1.1 : 12Mbps

株式会社 鈴木楽器製作所 〒430-0852 静岡県浜松市中区領家2-25-12 TEL(053)461-2325

事務所移転等のため、左記住所・電話番号が変わる場合がございます。最新の情報につきましては、弊社ホームページをご覧ください。

<http://www.suzuki-music.co.jp/>

メールでのお問い合わせは
info@suzuki-music.co.jp

2104-5B-APR-MM-177-A



ミュージックプレーヤーMT-90U用 CDドライブ PU-DVR10 取扱説明書

本製品を末永く安全にお使いいただくため、この取扱説明書をよくお読みください。お読みになった取扱説明書はなくさないように大切に保管してください。

本製品はミュージックプレーヤーMT-90Uに接続し、CDを再生するためのCDドライブですので、MT-90Uの取扱説明書も併せてご覧ください。CDの再生(操作)にあたってはMT-90Uの取扱説明書の指示に従ってください。

使用上の注意

警告 この表示内容を無視した取り扱いをすると死亡や重傷を負う可能性が想定されます。

カバーを開けてレーザー光線を直視しないでください。
起動中はレーザー光線が放射されています。レーザー光線を直視すると視力障害を及ぼす恐れがあります。起動中はカバーを開けないでください。

CDが完全に止まるまでCDに触れないでください。
CDの回転中にカバーを開くとCDの回転が徐々に止まります。製品やCDの破損、またケガの恐れがありますので、CD回転中はCDに触れないでください。回転が完全に止まってからCDを取り出してください。

分解・改造はしないでください。
分解や改造は絶対にしないでください。故障の原因となるだけでなく感電の恐れがあり大変危険です。

濡れた手で触ったり濡れたものを製品に置かないでください。
濡れた手で製品に触れたり、製品が水に濡れると、故障の原因となるだけでなく、感電の恐れがあり大変危険です。

湿度の高い場所での使用・保管はしないでください。
水分や湿度の多い場所での使用・保管は故障の原因となるだけでなく、感電の恐れがあり大変危険です。

異物を入れないでください。
製品内部に異物が入ると故障の原因となるだけでなく、感電の恐れがあり危険です。

異常を感じたら電源を切ってください。
万一、異臭や発熱、異音などの異常を感じた時は、MT-90Uの電源を切って電源プラグをコンセントから外し、本製品をMT-90UのUSB端子から取り外して、お買い上げの販売店または本紙に記載の鈴木楽器各営業所へご連絡ください。

注意 この表示内容を無視した取り扱いをすると傷害を負う可能性または物的障害が発生する可能性が想定されます。

本製品をミュージックプレーヤーMT-90U以外の機器に接続しないでください。
本製品はミュージックプレーヤーMT-90Uに接続しCDを再生するための機器です。それ以外の用途で使用になった場合の動作の保証はいたしません。

熱くなる場所やホコリの多い場所での使用・保管はしないでください。
自動車の中や直射日光の当たる場所、また暖房器具のすぐ近くなど、極端に熱くなる場所や、ホコリの多い場所での使用・保管はしないでください。製品が破損する原因となります。

本製品の上にものを乗せたり、衝撃を与えないでください。
本製品が破損する恐れがあります。

CDの回転中に本製品を動かしたり揺すったりしないでください。
CDや本製品が破損する恐れがあります。

クリーニングディスクは使用しないでください。
クリーニングディスクが高速回転レンズを損傷する恐れがあります。

USB延長ケーブルを使用しないでください。
本製品のドライブ機能やMT-90Uの演奏に支障をきたす場合があります。

本製品はUSBハブを通して接続しないでください。
本製品のドライブ機能やMT-90Uの演奏に支障をきたす場合があります。

変形CDの再生はしないでください。
変形CD(ハート形など)を再生すると、CDの回転時に本製品が激しく振動したり、回転速度が落ちる場合があります。その際はただちに使用を中止しCDを取り出してください。

本製品は平らな場所でご使用ください。
不安定な場所での使用は故障の原因となるだけでなく、製品が落下などをして破損、ケガをする恐れがあります。

本製品のレンズに触れないでください。
レンズに触れたり汚したりしないでください。CDが正しく読み取れなくなる可能性があります。

USBケーブルを引っ張らないでください。
USBケーブルが破損する恐れがありますので、本製品を移動する場合はケーブルではなく、必ず本体を持ち上げて行ってください。またUSBケーブルをMT-90Uから抜く際にはケーブルではなく、必ずUSBコネクタを持って引き抜いてください。

お手入れはやわらかい布で拭きしてください。
アルコール、シンナー、ベンジンなどの薬品や溶剤は製品を傷めるので絶対に使用しないでください。

正しく動作するための温度・湿度について
本製品は温度5℃～35℃、湿度8%～80%の環境において使用してください。これを超える環境での使用は製品に負荷がかかり正常に動作しない場合があります。

テレビの近くで使用しないでください。
本製品をテレビの近くで使用すると電波状況によってテレビ画面にノイズ線が現れる場合がありますがテレビの故障ではありません。この場合、本製品をテレビから離してご使用ください。

携帯電話を本製品の近くに置かないでください。
本製品が正しく動作しない場合があります。

本製品は一切のカートリッジディスクと互換性はありません。

CDに関する注意

音楽トラックが追記されたCD-R/RW や、音楽トラックとデータが混在するCD(CDエクストラ)は再生できません。

市販CDの再生は、正式なCD規格のロゴマーク「COMPACT disc DIGITAL AUDIO」が印刷されているもののみ対応しています。

著作権保護技術付き音楽ディスク等、CD規格外ディスクに対しましては、動作および音質の保証はできません。

著作権保護技術付き音楽ディスクに関する詳細については、ディスクの発売元にお問い合わせください。

CDに曲を保存したり、CDの曲を削除することはできません。CDをフォーマットすることもできません。

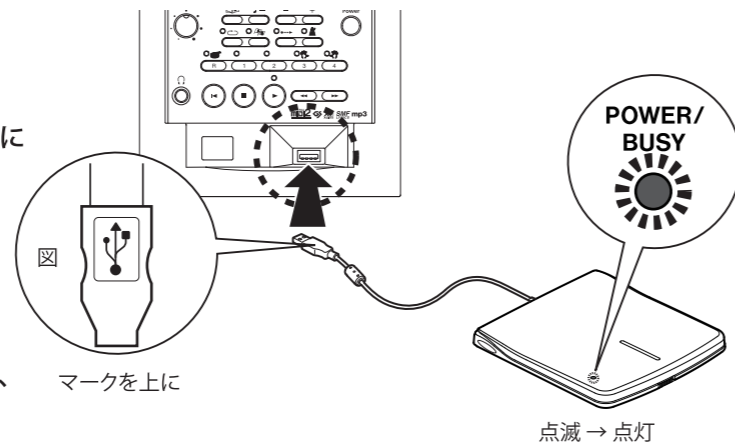
コピーされたCDの再生に関しての保証はできません。

PU-DVR10の使い方

※MT-90Uの操作に関してはMT-90Uの取扱説明書の指示に従ってください。

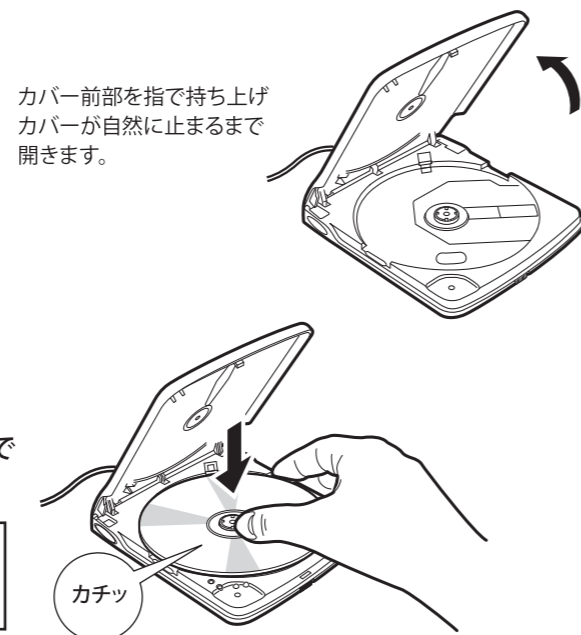
1:本製品をミュージックプレーヤーMT-90Uに接続する

- 1 MT-90Uの電源を切っておきます。*
- 2 本製品のUSBケーブルを図のマークを上にしてMT-90UのUSB端子に接続します。
- 3 MT-90Uの電源を入れます。*
- 4 本製品のランプが点滅から点灯に変わり、スタンバイ状態になります。

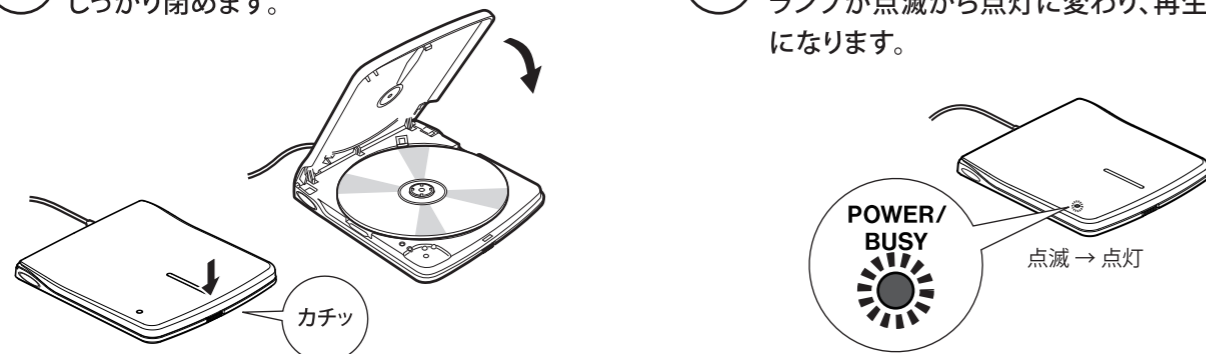


2:CDを本製品にセットする

- 1 本製品のカバーを開けます。
本体前面のオープングレバーを右にスライドするとカバーが少し開きます。
カバー前部を指で持ち上げカバーが自然に止まるまで開きます。
- 2 再生するCDをラベル面を上にしてトレイ中央に乗せます。CDを上から押さえ、カチッと音がするまでしっかりセットします。
! CDが正しくセットされていないと、CDに傷が付いたり本製品を傷める原因となります。
- 3 カバーを上から押さえカチッと音がするまでしっかり閉めます。



- 4 CDが回転し始め本製品のランプが点滅します。ランプが点滅から点灯に変わり、再生可能状態になります。

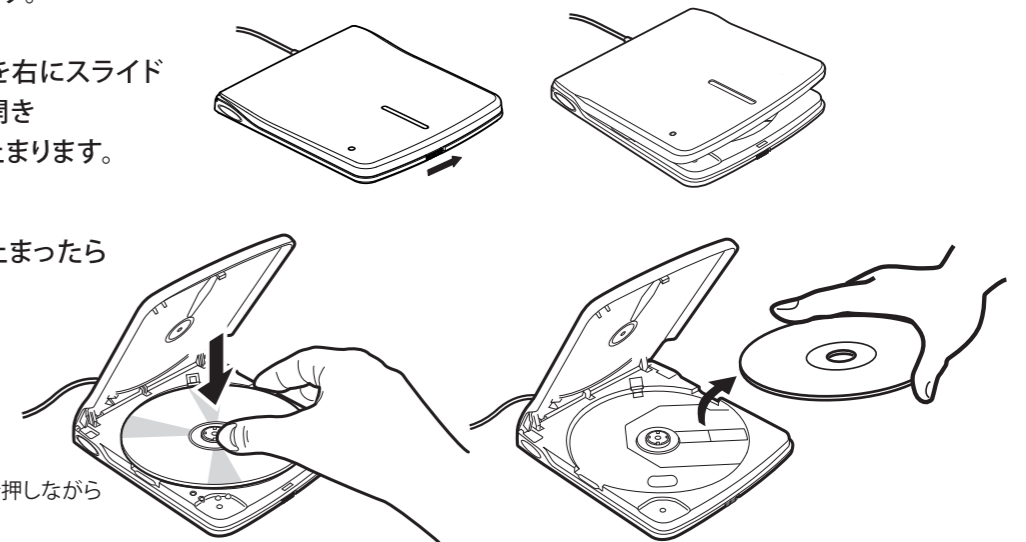


3:MT-90Uの取扱説明書に従ってCDを再生する

4:CDを取り出す

- 1 CDの再生を停止します。*
- 2 オープングレバーを右にスライドするとカバーが少し開きCDの回転が徐々に止まります。
- 3 CDの回転が完全に止まったらカバーを全開しCDを取り出します。

トレイ中央部を指で押しながらCDを取り出します。



5:本製品をミュージックプレーヤーMT-90Uから取り外す

- 1 MT-90Uの電源を切ります。*
本製品のランプも消灯します。
- 2 本製品のUSBケーブルをMT-90UのUSB端子から取り外します。

