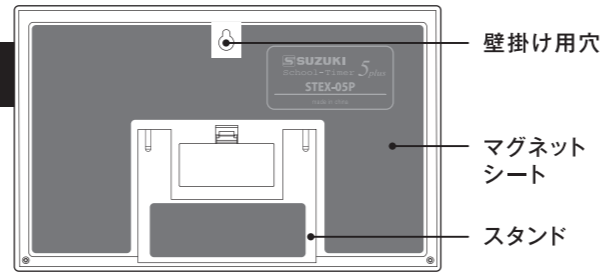


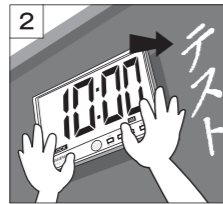
設置の仕方

本製品は「机に置く」「黒板に貼る」「壁に掛ける」の3通りの設置方法があります。用途に応じて設置してください。

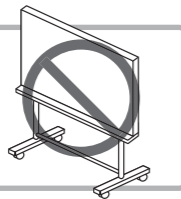


マグネットの使い方

- 1 本製品の背面にはマグネットシートが付いています。これは、本製品を学校教育黒板や鉄板に貼り付けてご使用いただくためのものです。
- 2 本製品を手を持って、対象物に貼り付けます。貼り付くようであれば手を離し、本製品が滑り落ちたり、落下したりしないか確認してください。

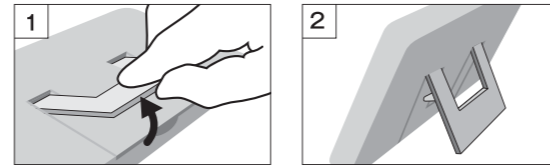


ホワイトボードなどの表面がフィルム状の鉄板には本製品をご使用にならないでください。本製品が貼り付かず、すべり落ちる場合があります。



スタンドの使い方

- 1 スタンドを指で起こし、スタンドが止まるまで広げてください。
- 2 平らな場所に置いてください。



壁掛け用穴の使い方

- 1 本製品の背面には壁掛け用穴があります。
- 2 しっかりと固定されたネジやフックに差し込んで取り付けてください。
- 3 取り付け後、左右前後に軽く動かし、確実に取り付けられているか確認してください。

仕様

	STEX-04P	STEX-05P
表示方法	LCD可視サイズ W175×H86mm	LCD可視サイズ W220×H115mm
寸法	W190×D21×H114mm	W235×D21×H145mm
重量	270g(乾電池除く)	420g(乾電池除く)
アラームセット単位	1秒単位 最大99分59秒	
アラーム時間	約1分間	
電源	単4電池 AAA×2本(別売)	
使用温度範囲	0～40℃	
機能	タイマー機能 (カウントダウン<リピート機能・点滅機能付>・ストップウォッチ) アラーム機能 / 時計機能 / サウンドOFF機能 (操作音及びアラーム音)	
音量(音圧)	72dB以上	
備考	背面マグネット、可動式スタンド、フック孔付き	

株式会社 鈴木楽器製作所

〒430-0852 静岡県浜松市中区領家2-25-7
☎(053)461-2325 www.suzuki-music.co.jp

1207-RMJIN-MM-257-F



スクールタイマー STEX-04P / STEX-05P 取扱説明書

この度は弊社製品をお買い上げくださりまして、誠にありがとうございます。安全に末永くご使用いただくため、この取扱説明書をよくお読みください。お読みになった取扱説明書はなくさないよう大切に保管してください。

⚠ 使用上の注意

- ⚠ 表面に貼ってある保護フィルムはご使用前にはがしてください。長時間貼ったままにしておくと、パネル面が曇って変色する原因となります。
- ⚠ 過度の衝撃や振動を与えないでください。本製品をぶつけたり、落としたり、また製品の上に重いものを乗せたりしないでください。製品に傷をつけるだけでなく、故障や破損の原因となります。
- ⚠ お手入れはやわらかい布でカラ拭きしてください。アルコール、シンナー、ベンジン等は製品を傷めますので、絶対に使用しないでください。
- ⚠ 長時間使用しない場合は、乾電池を取り出してください。
- ⚠ 保護フィルムをはがす際、静電気により液晶画面に黒い点や線が現れる場合がありますが、故障ではありません。しばらくすると元に戻ります。
- ⚠ 液晶画面を拭いたり、圧力を加えたりすると、液晶画面に黒い点や線が現れる場合がありますが、これは静電気による現象で、故障ではありません。しばらくすると元に戻ります。
- ⚠ 本製品を直射日光の当たる場所、極端に熱くなる場所での使用・保管はしないでください。液晶画面が黒く変色したり、製品が破損したり、電池が破裂する恐れがあります。
- ⚠ 水分・湿度の多い場所や、極端に熱くなる場所、またホコリが多い場所での使用・保管は絶対にしないでください。故障や破損の原因となります。
- ⚠ 電池が消耗していると正しく動作しない場合があります。その場合は新しい電池に取り替えてください。
- ⚠ 改造・分解は絶対にしないでください。故障や破損の原因となります。
- ⚠ 本製品、また電池を廃棄する際は、各自治体の条例に従ってください。
- ⚠ 異物や液体を入れないでください。故障や破損の原因となります。

⚠ マグネット使用上の注意

- ⚠ 本製品の背面にはマグネットシートが付いています。これは、本製品を学校教室黒板や鉄板に貼り付けてご使用いただくためのものです。本製品を手を持って、対象物に貼り付くかご確認になった上でご使用ください。
- ⚠ ホワイトボードなどの表面がフィルム状の鉄板には本製品をご使用にならないでください。本製品が貼り付かず、すべり落ちる場合があります。
- ⚠ 本製品を黒板からはがす際は、必ず両手でしっかりと持ってください。落下すると製品が破損するだけでなく、思わぬ事故の原因となります。

マグネットには製造工程上、小さな傷や線が発生する場合がありますが、磁力に影響はございませんので、そのままご使用ください。

⚠ 電池に関する注意

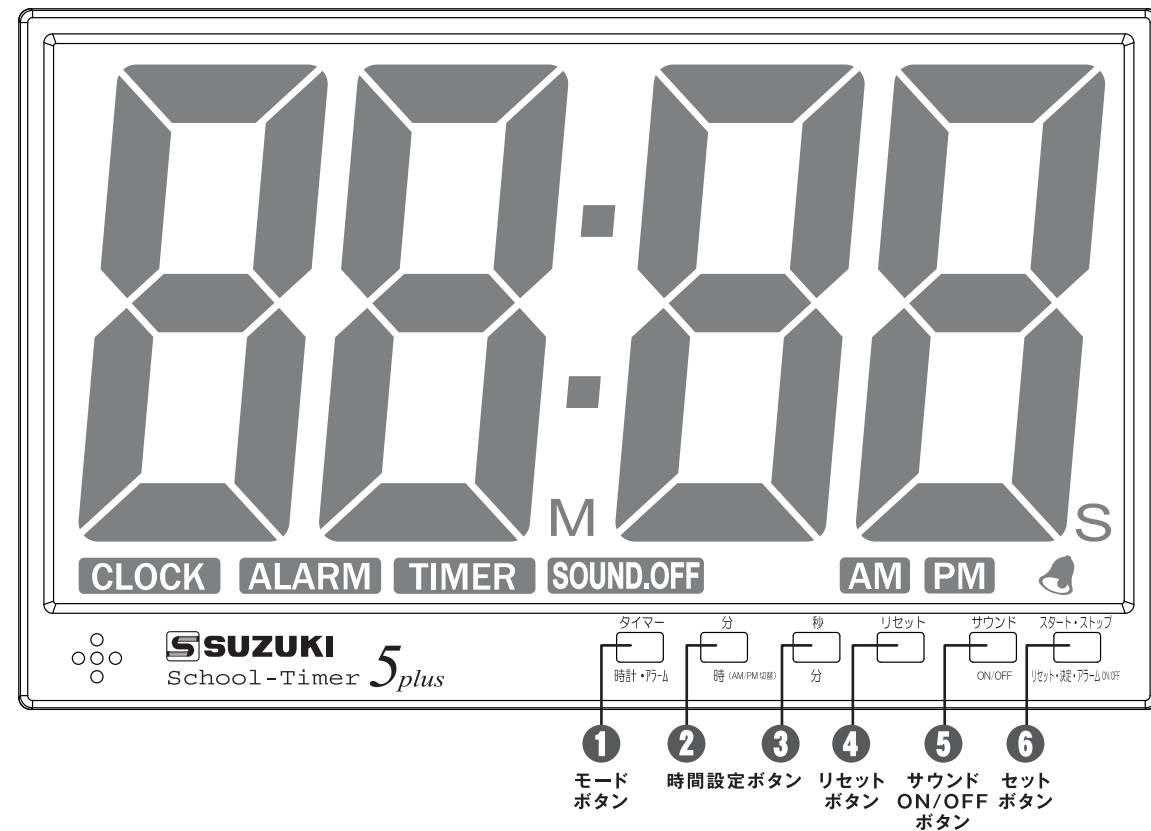
- ⚠ 指定(単4形乾電池(AAA))以外の電池は使用しないでください。(使用推奨期限が先のアルカリ電池推奨)
- ⚠ 古い電池と新しい電池を混ぜないでください。
- ⚠ 一般に充電式の電池は電圧が低く、時計には不向きですので使用しないでください。
- ⚠ 時計が動いても電池を定期的に変換してください。
- ⚠ 電池は+/-の方向を正しく入れてください。
- ⚠ 時計が止まったらすぐに電池を取り外してください。
- ⚠ 長時間使用しない場合は、乾電池を取り出してください。
- ⚠ 電池を新しくするときは、すべて取り替えてください。
- ⚠ 種類の異なる電池を混ぜないでください。

⚠ 液晶画面(LCD)に関する注意

- ⚠ スクールタイマーは、大型液晶(LCD)を使用しています。LCDは、平面の衝撃に非常に弱い特性を持っています。本製品に何かをぶつけたり、また本製品を落としたりするとLCDが破損することがありますので、ご注意ください。
- ⚠ LCDは静電気を帯びやすいため、極まれにLCD面に細かな塵を引き寄せしてしまう場合がありますが、使用には問題ございません。

各部の名称とはたらき

前面



①モードボタン(青)

1回押す毎に、CLOCK(時計)/ALARM(アラーム)/TIMER(タイマー)の順にモードが切り換わります。

④リセットボタン(黄色)

タイマーの設定内容をリセットできます。またストップウォッチに使用します。

⑥セットボタン(赤)

長押し(4秒以上)で時計やアラームの時間設定が可能になります。またアラームのオン/オフボタン、タイマーのスタート/ストップボタンなどとしても使用します。

②③時間設定ボタン(水色)

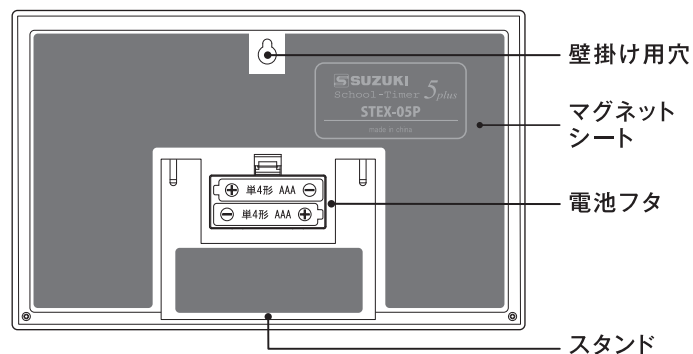
②で「時間/分」、③で「分/秒」の設定を行います。②ボタンを押すと、24時間表示とAM/PM(12時間)表示の切り替えができます。

②③ボタンは長押しすると早送りできます

⑤サウンドON/OFFボタン(緑)

操作音およびアラーム音のON/OFFを切り換えます。サウンドOFF時には画面に「SOUND.OFF」と表示されます。

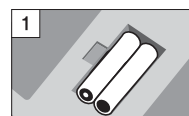
背面



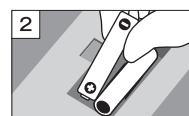
電池の入れ方(交換の仕方)

本製品には電池は付属しておりません。単4形乾電池(AAA)を2本ご用意ください。

① 本体裏の電池フタを開けます。



② フタの内にある電池配置図を良く見て、+/-の方向を確かめ、電池を入れます。
※電池を入れた時に音が鳴ります。



③ 電池が入ると「ピー」と音が鳴りディスプレイには「AM 12:00」と表示されます。



各機能の説明と使い方

ご使用前に「電池の入れ方」に従って、電池を入れてください。

時間設定をしましょう(時計の使い方)

始めに時刻を設定しましょう。設定後も時報などを参考に、定期的に時刻適正を行なってください。また電池交換時にも時刻設定をしてください。

- ① モードボタンを押して、CLOCK(時計)画面にします。
- ② セットボタンを4秒以上押すと、全ての表示が点滅します。
- ③ 時報などを参考に、時間設定ボタンで時刻を設定し、セットボタンで決定します。

POINT

時間設定ボタンはどちらも長押しすると早送りできます。
※時間設定後、②の時間設定ボタンを押すと、24時間表示とAM/PM(12時間)表示の切り替えができます。

タイマーの使い方(カウントダウン)

最大99分59秒からカウントダウンできます。

- ① モードボタンを押して、TIMER(タイマー)画面にします。
- ② リセットボタンを押して、表示を0:00にします。
- ③ 時刻設定ボタンで「分」または「秒」を設定します。リセットボタンを押すとリセットされます。
- ④ セットボタンを押すとカウントダウンが始まります。(ストップボタンで一時的に停止/再開)
- ⑤ 「00:00」になるとアラーム音が約1分間鳴り、同時に「00:00」の表示が10秒間点滅します。アラーム音を止めたいときは、セットボタンを押します。

リピート機能について

アラーム音を止める、または1分後、前回設定した時間が表示され、同じ設定時間をくり返して使用できます。

POINT

カウントダウン停止中に設定時間の変更が可能です。時間設定ボタンで任意の時間に設定してください。時間設定ボタンはどちらも長押しすると早送りできます。

アラームの使い方

設定した時間にアラームを鳴らすことができます。

アラーム使用時のご注意

- ・アラームマークが点灯しているか、必ずご確認ください。
- ・アラームマーク点灯中は毎日定刻にアラーム音が鳴ります。
- ・アラームマークが消灯中はアラーム音が鳴りません。
- ・サウンドOFF時はアラームマークが点灯しません。(アラーム音が鳴りません。)

- ① モードボタンを押して、ALARM(アラーム)画面にします。
- ② セットボタンを4秒以上押すと、全ての表示が点滅します。
- ③ ②と③の時間設定ボタンで時間を設定し、セットボタンで決定します。アラームが設定され、アラームマークが点灯します。しばらくすると自動的にCLOCK画面に切り替わります。
- ④ アラーム設定時刻になるとアラーム音が約1分間鳴ります。いずれかのボタンを押すとアラーム音が止まります。
- ⑤ アラーム機能を使用しない時は、セットボタンでアラームをOFFにしてください。

POINT

時間設定ボタンはどちらも長押しすると早送りできます。

タイマーの使い方(ストップウォッチ)

最大99分59秒までカウントアップできます。

- ① モードボタンを押して、TIMER(タイマー)画面にします。
- ② リセットボタンを押して、表示を0:00にします。
- ③ セットボタンを押すと、カウントアップが始まります。再度セットボタンを押すと止まり、その時の時間を測定できます。もう一度、セットボタンを押すと、その時間からカウントアップが始まります。リセットボタンを押すと表示が0:00になります。

サウンドON/OFFの使い方

ボタンを押した際に鳴る「ピッ」という操作音と「ピピピッ、ピピピッ」というアラーム音を一括でON/OFFします。サウンドOFF時は画面に「SOUND. OFF」と表示されます。操作音は消して、アラーム音だけを鳴らしたい場合は、サウンドOFF状態でタイマーやアラームを設定し、その後サウンドONにしてください。