

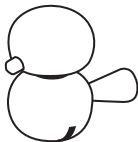


TEZUKURI
スズキキコリ楽器シリーズ

SUZUKI

バードコール組立キット BCK-1

この度は弊社製品をお求めいただきまして誠にありがとうございます。組み立て、ご使用を安全におこなっていただくため、この説明書をよくお読みください。お読みになった説明書は、大切に保管してください。



組み立てる前によくお読みください



本キットはパーツの接着作業がございます。一度接着してしまうと、分解することができませんので、裏面「組み立て方」をご参照のうえ、正しく組み立ててください。



部品の角などでケガをしないように取り扱いには十分ご注意ください。



部品を投げたり振り回したりしないでください。
ケガや破損の恐れがあり大変危険です。



小さなお子様の手の届かない場所に保管してください。



水分の多い場所や湿度の高い場所、極度に温度の高い場所での使用・保管は避けてください。変形や破損の原因となります。

【部品が全部入っているか確認しましょう】

① 松ヤニ ----- 1袋

② くちばし

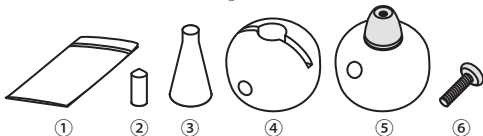
③ 尾

④ 胴部

⑤ 頭部

⑥ ビス

各1個



■組立目安:約15分(着色時間を除く) ■対象年齢:5才以上

■必要な道具:ペイント用具(色えんぴつ、アクリル絵の具など)、No.2プラスドライバー、木工用ボンド

【使い方】

鳥のさえずりのような音で野鳥に話しかけてみましょう。

音の出し方はカンタン。頭部と胴部を握り、押しつけながら回してください。押しつける強さと回す速さを加減すると、いろいろな鳴き声になるので工夫してみましょう。



ポイント!



永くご使用いただくと滑ってしまい、音が出にくくなることがあります。その際は摩擦する部分に付属の松ヤニを塗ると、本来の音にもどります。

【組み立て方】 ※小さな部品は無くさないように空き箱などに入れて作業しましょう。

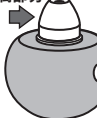
- ① 色を塗る際は、組み立てる前に着色をしましょう。完全にかわいたら、クリアや木工用ニスでコーティングするとよりきれいに仕上がります。



ご注意ください

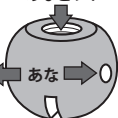
【頭部パーツ】

金属部分



【胴部パーツ】

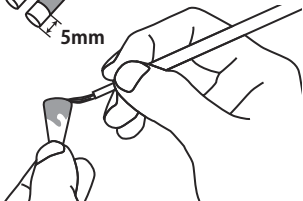
あなとフチ



頭部金属部分、頭部・胴部のあな(特にフチ)には着色やコーティングをしないでください。パーツが入らなくなったり、音が鳴らなくなってしまう。

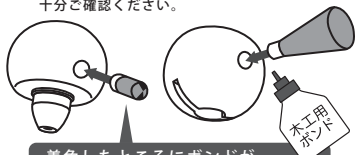


くちばしと尾の根元は5mmほど塗らずに残すと、差込みやすく、じょうずに接着できます。



- ② 木工用ボンドを使用し、くちばしを頭部に、尾を胴部に接着します。

※接着まえに、頭部と胴部を間違えないよう十分ご確認ください。



着色したところにボンドが付かないように気をつけましょう。

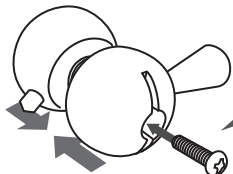
- ③ 頭部の金属部分に松ヤニを塗りましょう。



耳かき一杯分程度をまんべんなく塗りましょう。

※松ヤニはベタつきますのでこぼしたり、手につかないように気をつけましょう。

- ④ 頭部と胴部を、ドライバー(No.2)を使用し、ビスで固定したら完成です。



頭部の金属部分を胴部に差込み、図のようにミソ側からビスを入れます。ドライバーで止まるまで回して固定したら完成です。

ポイント!



③ミソを差しこむ ②奥へ折りこむ
パッケージの窓を、点線でくり抜けばことりのおうちになります。