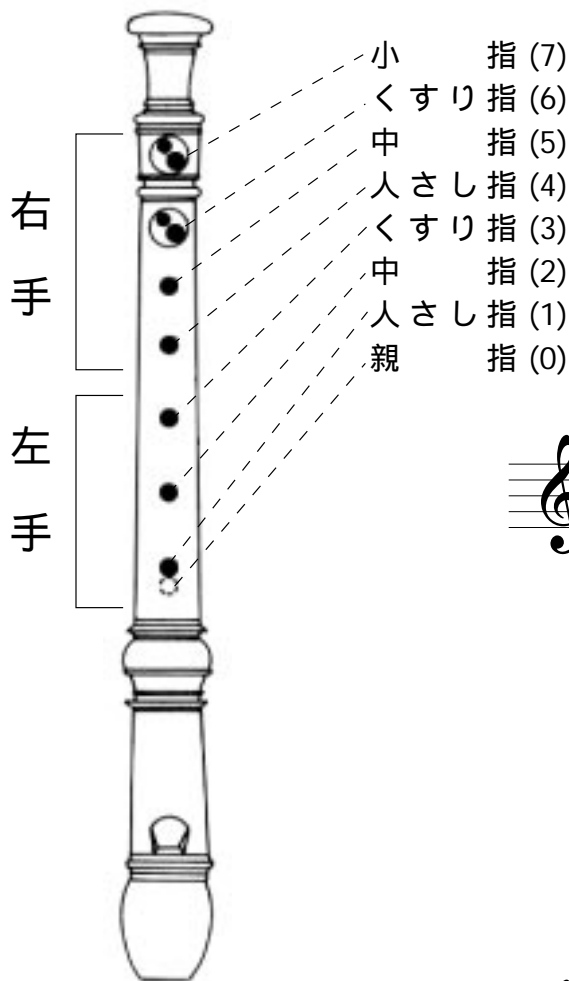


# SUZUKI アルトリコーダー

## 運指表

イギリス式 (バロック式)



小指 (7)	くすり指 (6)	中指 (5)	人さし指 (4)	くすり指 (3)	中指 (2)	人さし指 (1)	親指 (0)												
●○	○	○	○	○	○	○	○	○	○	○	○	○	○	○	○	○	○	○	○
●○	●○	○	●○	○	○	○	○	○	○	○	○	○	○	○	○	○	○	○	○
●	●	●	○	○	○	○	○	○	○	○	○	○	○	○	○	○	○	○	○
●	●	●	●	○	○	○	○	○	○	○	○	○	○	○	○	○	○	○	○
●	●	●	●	○	○	○	○	○	○	○	○	○	○	○	○	○	○	○	○
●	●	●	●	○	○	○	○	○	○	○	○	○	○	○	○	○	○	○	○
								(1) (2)											

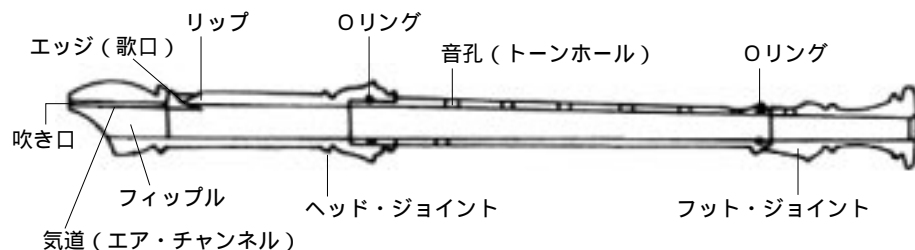
小指 (7)	くすり指 (6)	中指 (5)	人さし指 (4)	くすり指 (3)	中指 (2)	人さし指 (1)	親指 (0)												
●○	○	○	○	○	○	○	○	○	○	○	○	○	○	○	○	○	○	○	○
●○	●○	○	●○	○	○	○	○	○	○	○	○	○	○	○	○	○	○	○	○
●	●	●	○	○	○	○	○	○	○	○	○	○	○	○	○	○	○	○	○
●	●	●	○	○	○	○	○	○	○	○	○	○	○	○	○	○	○	○	○
●	●	●	○	○	○	○	○	○	○	○	○	○	○	○	○	○	○	○	○
●	●	●	○	○	○	○	○	○	○	○	○	○	○	○	○	○	○	○	○

(1) 標準の運指を示します。 ○ 全開 ● 全閉 ● ずこし開ける  
 (2) 「かえ指」の運指です。

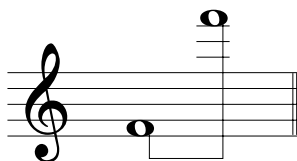
# SUZUKI アルトリコーダー

## 仕様

### 1. 構造と各部の名称



### 2. 音域



### 3. 材質

最高級のABS樹脂を使用した形成品です。美しい光沢とデザイン。耐久性も充分です。

4. ジョイント部にはOリングゴム採用により、空気洩れは全くなく、足部管の回転もスムーズに行えます。なおOリング効果によりジョイント部焼付防止用ジョイントグリスをぬることは不必要になりました。
5. 正確な音程を出しやすいよう、右手7指、6指部には指腹形状に合わせ、ダ円形状に設計されています。

## 美しい音を作るために

1. 持ち方は、肩・首・指先の余分な力を抜き、背筋をまっすぐに伸ばし、リコーダーを持つ角度は、体と45度くらいの角度に開き、らかな姿勢で吹きます。

2. 音孔は各指の腹の部分、つまり指紋のあたりを用いて押さえると、完全に音孔をふさぐことができます。指先や関節などでは押さえないことです。
3. リコーダーは作音楽器に所属しているともいえます。呼吸法は息の吐く量を一定にし、やわらかく同じ強さで吹くことが大切です。
4. 左手親指(0指)の移動により(●)高温域を出すわけですが開き量により、音程が作れるように工夫してください。(約1/3~1/4の開き量にします。)
5. 暖かい息が冷たい楽器に入ると、温度差によって、気道に水滴がたまり発音が悪くなる場合がよくあります。リップ部を指先で軽く押さえ、強い息で吹き込みますと、水滴は取り除かれます。

## リコーダー取扱いについてのお願い

1. 演奏後はガーゼなどのやわらかい布で管内の水滴やホコリを拭いて、いつも清潔にしてケースにしまいましょう。
2. 汚れがひどいときは、石けん水で洗ってください。ベンジン・アルコール類は使用しないでください。
3. 頭部管のリップは音を作る大切な部分です。傷などをつけないよう注意してください。
4. ストープまたは暖房器具のすぐそばには置かないでください。

 株式会社 鈴木楽器製作所

浜松市領家2-25-12 TEL<053>461-2325